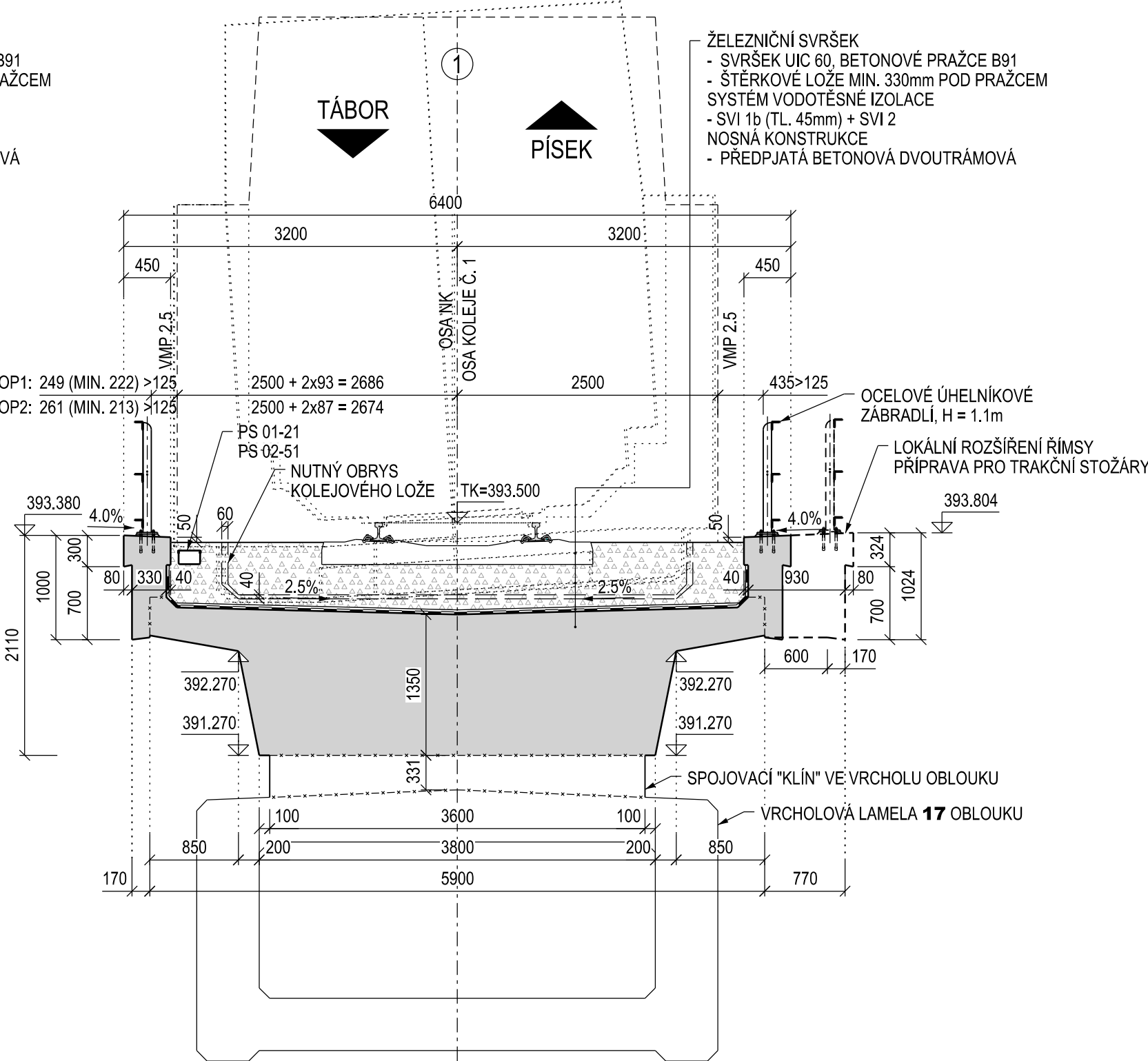
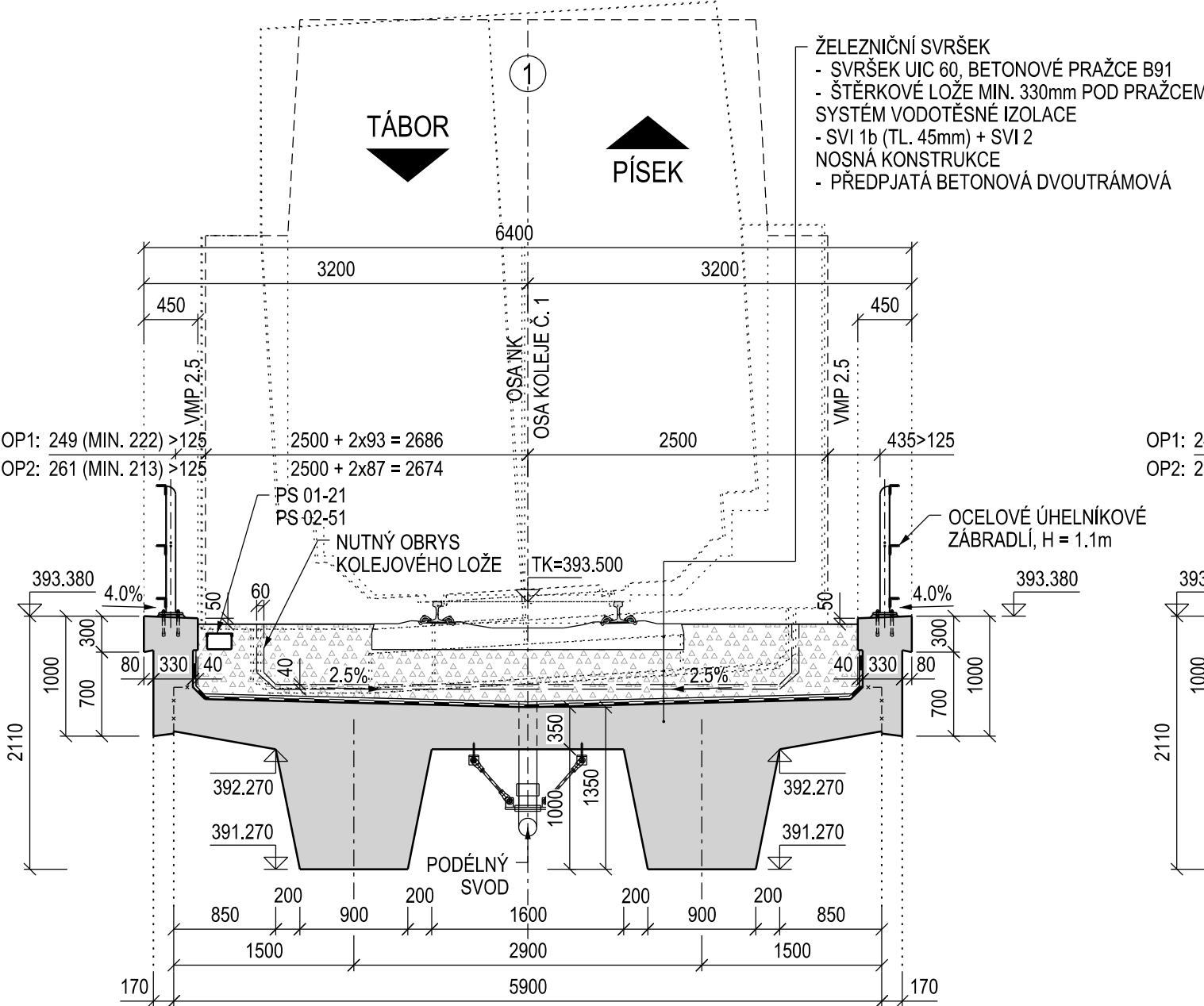


SO 20-01 ŽELEZNIČNÍ MOST V EV. KM 41.791 PŘES VD ORLÍK

PŘÍČNÝ ŘEZ V POLI, M 1:50

PŘÍČNÝ ŘEZ VE VRCHOLU OBLOUKU, M 1:50



POZNÁMKY

- VŠEOBECNÉ INFORMACE JSOU UVEDENY V PŘÍLOZE Č. 001 - TECHNICKÁ ZPRÁVA

MATERIÁL:

PEVNOSTNÍ TRÍDY DLE ČSN EN 1992-1-1
STUPNĚ VLVIVU PROSTŘEDÍ DLE TKP 18, ČSN EN 206+A1 A ČSN P 73 2404
PODROBNÁ SPECIFIKACE MATERIÁLŮ JE UVEDENA V TECHNICKÉ ZPRÁVĚ

PODKLADNÍ BETON C25/30 - XA2
PILOTY C25/30 - XA2

ZÁKLADY OPĚR C25/30 - XA2, XC2, XF1
DŘÍKY OPĚR, ZÁVĚRNÉ ZÍDKY, KŘÍDLA A BLOČKY C30/37 - XC4, XF3

ZÁKLADY PILÍŘŮ C30/37 - XA2, XC2, XF1
DŘÍKY PILÍŘŮ C35/45 - XC4, XF3

ZÁKLADY OBLOUKU C30/37 - XA2, XC2, XF1
OBLOUK C45/55 - XC4, XF3

ZÁKLAD ÚHLOVÉ ZDI C25/30 - XA2, XC2, XF1
DŘÍK ÚHLOVÉ ZDI C30/37 - XC4, XF3

NOSNÁ KONSTRUKCE C35/45 - XC3, XF3
ŘÍMSY C30/37 - XC3, XF3

LOŽE POD DLAŽBY VČETNĚ PRAHŮ C20/25n - XF3
BETON SLUŽEBNÍHO SCHODIŠTĚ C30/37 - XF4

BETONÁŘSKÁ VÝZTUŽ B500B
PŘEDPÍNACÍ VÝZTUŽ Y1860S7 - 15,7 - A
ZÁBRADLÍ S235JR

ČÁST D.2

VÝŠKOVÝ SYSTÉM Bpv SOUŘADNICOVÝ SYSTÉM S-JTSK

Číslo změny:	Obsah změny:	Datum změny:
00	-	-
01	-	-
02	-	-

Objednatel:	Správa železniční dopravní cesty, s.o. Dlážděná 1003/7, 110 00 Praha 1
	Stavební správa západ Sokolovská 278/1955, 190 00 Praha 9

Generální projektant:	SUDOP PRAHA a.s. Olšanská 1a, 130 00 Praha 3 tel.: +420 267 094 111 fax: +420 224 230 316 e-mail: praha@sudop.cz	Hlavní inženýr projektu: ING. MARTIN VLASÁK
		Garant profese: ING. MARTIN VLASÁK

Středisko: SUDOP PRAHA a.s., STŘEDISKO - MOSTŮ			
Vedoucí střediska:	Odpovědný projektant SO:	Vypracoval:	Kontroloval:
ING. DANA WANGLER	ING. JAKUB GÖRINGER, Ph.D.	ING. MARIÁN PETR	ING. TOMÁŠ MARTINEK

Název akce: REKONSTRUKCE MOSTU V KM 41,791 TRATI TÁBOR - PÍSEK	Číslo smlouvy: 17 186 209	
	Projektový stupeň: DUSP+PDPS	
Část: INŽENÝRSKÉ OBJEKTY MOSTY, PROPUSTKY A ZDI SO 20-01 ŽELEZNIČNÍ MOST PŘES VD ORLÍK	Datum: 10/2019	
	Číslo části: D.2.1.4	
Název přílohy:	Měřítko: 1:50	Počet formátů: 4 x A4
	Číslo přílohy: 005	

DOKUMENT LZE UŽÍVAT POUZE VE SMYSLU PŘÍSLUŠNÉ SMLOUVY O DÍLO, ŽÁDNÁ JEHO ČÁST NEMŮŽE BYT DLE ZÁKONA Č.121/2000 Sb. KOPÍROVÁNA NEBO JINÝM ZPŮSOBEM ROZŠÍŘOVÁNA. BEZ SOUHLASU SUDOP PRAHA a.s.